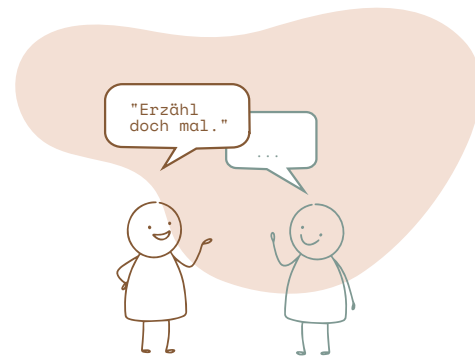


Arbeitsblatt | Schwierige Situationen



Arbeitsauftrag:

Überlegen Sie, wie Sie in der jeweiligen Situation reagieren und was Sie dem Kind sagen könnten.

	Schwierige Situation	Wie können Sie als Lehrkraft reagieren?
1.	Die Notizen, die während des Gesprächs gemacht wurden, sind lückenhaft.	
2.	Das Gespräch kann aus organisatorischen Gründen nicht direkt im Anschluss dokumentiert werden.	
3.	Das Kind hat von einem Übergriff durch einen Nachbarn berichtet. Sie laden die Eltern zum Gespräch ein und diese lehnen ab.	
4.	Das Kind möchte nicht, dass die Sorgeberechtigten informiert werden.	
5.	Der Verdacht richtet sich gegen eine sorgeberechtigte Person.	
6.	Das Kind weigert sich, mit weiteren Personen im Rahmen des Hilfeprozesses zu sprechen.	
7.	Der Verdacht richtet sich gegen eine Person, die das Kind von der Schule abholen soll.	
8.	Die Schulleitung weigert sich, im Hilfeprozess weitere Schritte einzuleiten.	
9.	Der Verdacht richtet sich gegen ein Mitglied des Kollegiums.	
10.	Der Verdacht richtet sich gegen die Schulleitung.	